

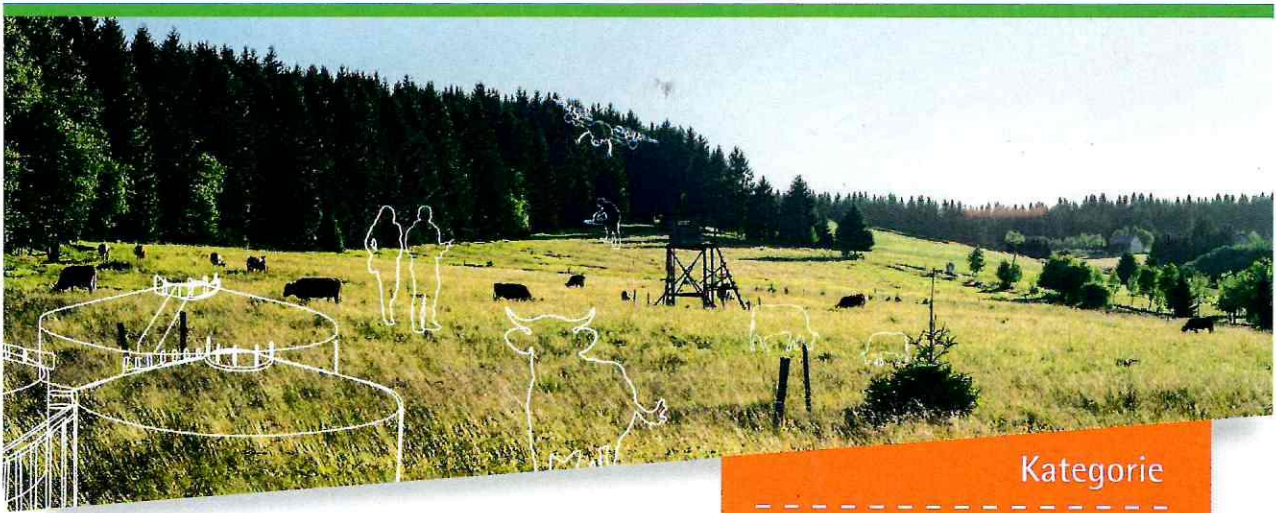


Bioökonomie
in Mittelgebirgen

Siegerbetrieb



Deutscher Verband für
Landschaftspflege



Urkunde

Kategorie
Gesamtbetriebliche
Konzeption

Siegerbetrieb des DVL Ideenwettbewerbes **Modellbetriebe**
Bioökonomie in den Mittelgebirgen Deutschlands

Biolandhof Bannmühle

Gefördert mit Mitteln von



Bundesministerium
für Ernährung
und Landwirtschaft



aufgrund eines Beschlusses
des Deutschen Bundestages